

# FMSC-A-ESM

## Stillstandswächter

## Anwendung

Mit dem **elektronischen Schaltgerät FMSC-A-ESM** kann eine Achse sicher auf Stillstand überwacht werden.

Als Sensoren können hierbei Linear- oder Drehgeber verwendet werden, Schützkontrolle und Wiederanlaufsperrung sind wählbar. Zusätzlich kann ein Not-Aus Kreis verbunden werden.

Das Gerät kann direkt an einen Frequenzumrichter, oder über Schütze angeschlossen werden.

## Funktionsumfang

- o Anschluss von:
  - 2 Standard TTL Encodern (linear oder inkremental)
  - Not-Halt Kreis
  - 1 Quittierungstaster
  - Bremse zum Stoppen im Fehlerfall
- o Wahlweise mit oder ohne Wiederanlaufsperrung
- o Wahlweise mit oder ohne Schützkontrolle
- o Einbindung in Sicherheitsschaltkreis mittels Relais oder direkt über elektronische Ausgänge
- o Diagnose Ausgang für
  - Relaisüberwachungsfehler
  - Encoderabweichungen

## Lieferumfang

Elektronisches Schaltgerät FMSC-A-ESM inklusive Integrationsvorschlag

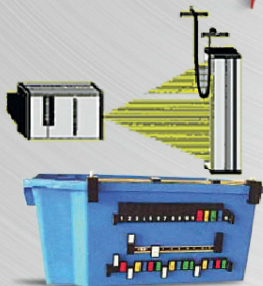
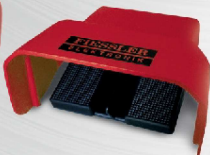
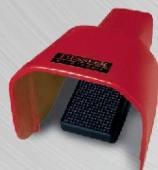
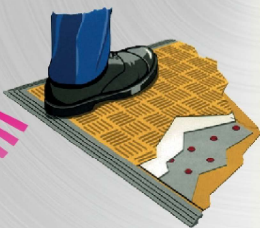
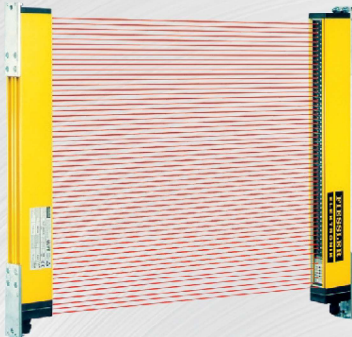
## Informationen

Weitere Informationen finden Sie unter

[www.fiessler.de](http://www.fiessler.de)



## Innovative Lösungen



### Sicherheits-Lichtvorhänge

Typ 4, SIL 3, PL e

hohe Reichweite bis 60 m

Sehr kurze Reaktionszeit ab 2 ms

Blanking und Kaskadierung

Typ 2, SIL 1, PL c

Schutzfeldhöhe bis 2500 mm

Finger-, Hand-, Zugangsschutz

Schaltgerät eingebaut

### AKAS® Abkantpressen-Absicherung

vollautomatische Justage

nach Werkzeugwechsel

Laser-optisches Sicherheitslichtgitter

innovativer Fingerschutz durch

kontinuierliches Biegen ohne Stopp

### FMSC Sicherheitssteuerung

Schnellabschaltung

(fast shut down) max. 0,5 ms

Erweiterbar mit bis zu 16 Erweiterungsmodulen

Einfachste Programmierung

Kat 4, SIL 3, PL e

### Sicherheits-Trittmatten

Typ 3, SIL 2, PL d

Reihenschaltung von bis zu

zehn Matten

Belastbar bis zu 2000 N

Einkomponentenverguss auch

in mehreren Farben

individuelle Größen und Formen

Polyurethan-, Aluminium- oder

Edelstahloberfläche

mit angegossener Rampenschiene

lieferbar

### Sicherheits-Laserscanner

Kat 3, SIL 2, PL d

Schutzfeld 4 m, Reichweite 7 m

Messfeld 50 m Reichweite

Einfache Montage

Warnfeld 15 m

Mehrere Bereiche programmierbar

### Sicherheitsfußpedale

einpedalig oder zweipedalig

### Steuern, Messen, Regeln

Messende Lichtvorhänge

Durchgangssensoren

Richtungsabhängige Zähllichtschranken

Lochsuchgeräte

Kodierleisten